





## Vision

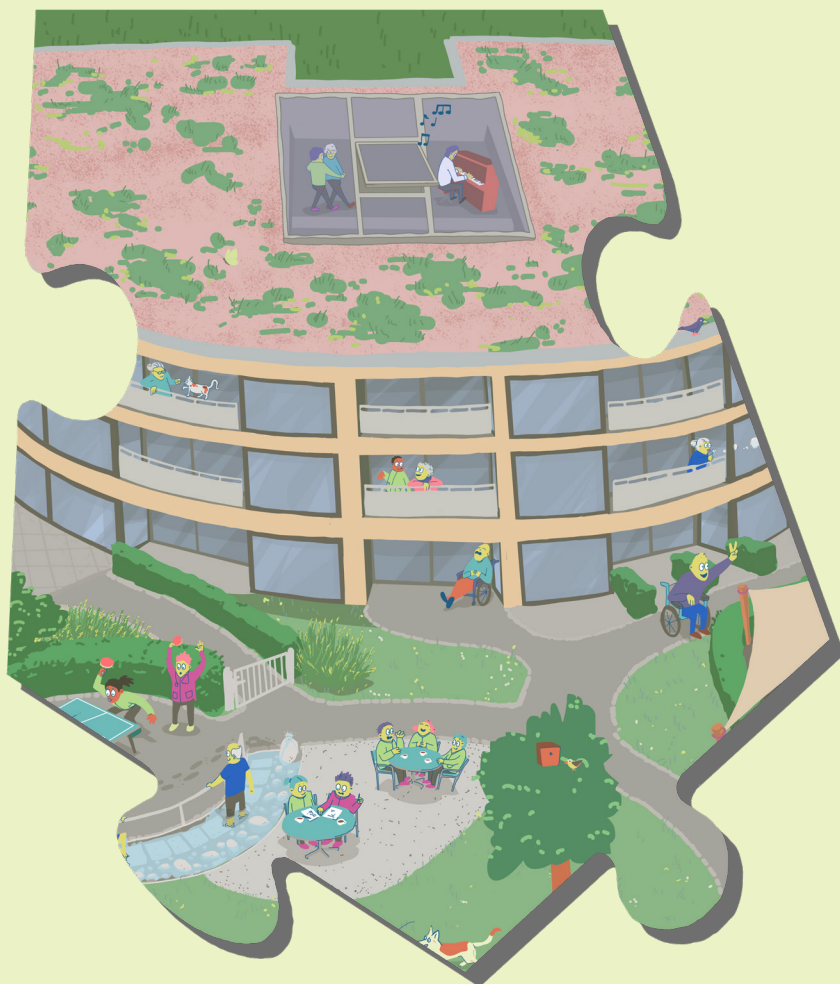
Unsere Vision ist ein Ort, der wie ein lebendiges Dorf ist. Vertraut, familiär und offen für alle. Hier begegnen sich Menschen auf Augenhöhe, Nachbarn werden zu Freunden und Berufsstolz erfüllt den Alltag in jeder Tätigkeit. Mitarbeitende, freiwillige Mitarbeitende, Bewohnende, Wohnende, Angehörige und Besuchende fühlen sich gleichermassen willkommen, geschätzt und glücklich.



## Mission

Unsere Mission ist es, unsere Vision Wirklichkeit werden zu lassen, indem wir eine Begegnungszone für jedes Lebensalter schaffen, in der Humor, Individualität und Mitgestaltung selbstverständlich sind. Wir fördern Partizipation und Weiterbildung, leben ein starkes Wir-Gefühl und gestalten den Alltag gemeinsam, offen, kreativ und mit flacher Hierarchie. So entsteht ein Ort, an dem Menschen sich willkommen fühlen, Gemeinschaft erleben und täglich aufblühen.





## Kopf

Mit klarem Denken und offenem Geist gestalten wir unsere Wege. Wir kommunizieren respektvoll, ehrlich und transparent, nutzen zeitgemäße Kanäle und laden alle ein, ihre Ideen einzubringen. Feedback- und Fehlerkultur, Fallbesprechungen und Weiterbildungsmöglichkeiten sind dabei wichtige Grundlagen. Wissen und Lernen stehen im Zentrum, so bleiben wir innovativ, zukunftsorientiert und bieten allen die Möglichkeit, mitzuwachsen und mitzugestalten.

# Hand

Unsere Hände stehen für Tatkraft und Verlässlichkeit. Ob in der Pflege, der Hauswirtschaft, der Technik, im Restaurant, der Verwaltung, in der Alltagsgestaltung oder im Miteinander - wir handeln aufmerksam, individuell und zuverlässig. Jede Handlung ist getragen von Fürsorge, Respekt und dem Willen, gemeinsam Lösungen zu finden. Dies zeigt sich im Alltag; durch schnelle Ausführung, praktische Dienstleistungen ebenso wie durch die Verlässlichkeit im Team, das mit Herz und Humor zusammenarbeitet.





## Herz

Im Zentrum steht der Mensch; mit seiner Geschichte, seinen Gefühlen und Bedürfnissen. Wir begegnen allen mit Wärme, Humor und Wertschätzung, schaffen ein heimeliges Umfeld und schenken Zeit. Unsere Aktivitäten und Anlässe, persönliche Ansprechpersonen und offene Ohren machen diese Haltung spürbar. Die Kita im Nachbarsgebäude verbindet Generationen und stärkt das Dorfgefühl. Bewohnende, Wohnende, Angehörige, Mitarbeitende, freiwillige Mitarbeitende und Besuchende sollen sich bei uns wohl, gehört und willkommen fühlen. Getragen von Respekt, Würde und einer familiären Atmosphäre, die Geborgenheit schenkt.